

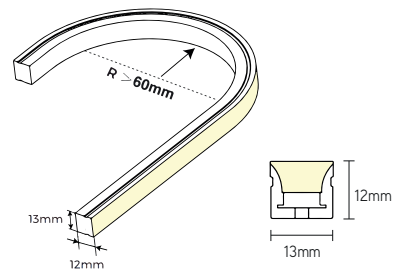


VLF48

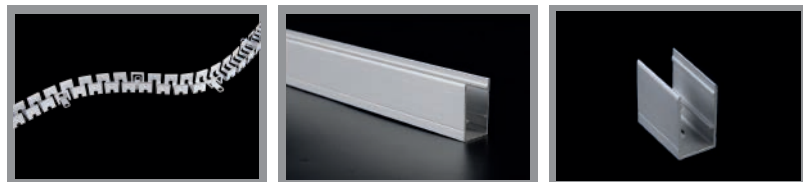
ledflex flexible
à la verticale 48V



| ARTICLE | LM/M | WATT/M | CCT | LONGUEUR MAX | DIMENSIONS |
|-------------|------|--------|------|--------------|-------------|
| VLF480523CU | 280 | 5,3 | 2300 | 50 m | CUx13x12 mm |
| VLF480527CU | 320 | 5,3 | 2700 | 50 m | CUx13x12 mm |
| VLF480530CU | 320 | 5,3 | 3000 | 50 m | CUx13x12 mm |
| VLF480540CU | 320 | 5,3 | 4000 | 50 m | CUx13x12 mm |
| VLF481023CU | 500 | 9,6 | 2300 | 20 m | CUx13x12 mm |
| VLF481027CU | 560 | 9,6 | 2700 | 20 m | CUx13x12 mm |
| VLF481030CU | 560 | 9,6 | 3000 | 20 m | CUx13x12 mm |
| VLF481040CU | 600 | 9,6 | 4000 | 20 m | CUx13x12 mm |



| ACCESSOIRES | DESCRIPTION |
|-------------|---|
| VLFMCA | support de montage avec passage de câble en alu 25 mm |
| VLFAPSA2 | profilé apparent alu 2000 mm |
| VLFAPFX | profilé apparent flexible à la verticale blanc 500 mm |



CARACTÉRISTIQUES

- sécable tous les 100 mm
- raccord en parallèle par 20 m (9,6W) ou 50 m (5,3W) max.
- connexion uniquement possible par le dessous
- résistant au chlore, sel, UV et feu

APPLICATIONS

- convient pour l'intérieur et l'extérieur
- création d'un éclairage linéaire uniforme
- éclairage direct/indirect
- remplace l'éclairage néon classique
- pour l'alimentation correspondante voir à la page 72 et suivantes