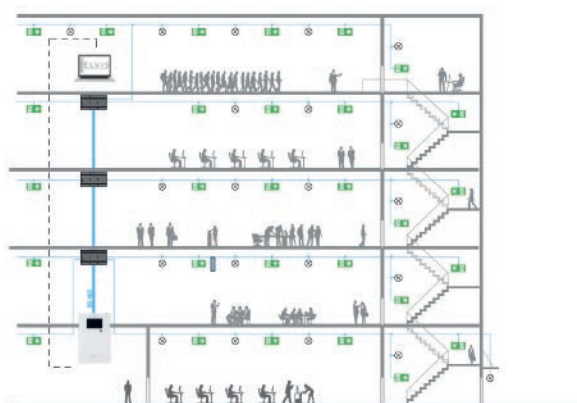


DATA 2

éclairage de secours
avec batterie centrale



Le système DATA2 est applicable tant dans les petits que les grands bâtiments où l'éclairage de secours doit être géré et contrôlé centralement. On peut connecter jusqu'à 4096 appareils de secours à une seule installation! Tous les paramètres des appareils raccordés sont consultables à l'écran du système central. L'exécution automatique des tests de fonctionnement et d'autonomie est possible et configurable manuellement par l'utilisateur.



- tous les paramètres et les données des appareils de secours, qui sont visibles sur le panneau de contrôle, sont transmis en continu par le système
- l'unité de contrôle est équipée d'une batterie incorporée pour garantir une visibilité des appareils de secours, même en cas de coupure de courant
- les rapports sont téléchargeables à partir du système
- une mise à jour du logiciel est possible par port-USB
- une protection par mots de passe est possible avec attribution de différents droits
- connectable à toutes les applications SMART-building

Pour plus d'informations consultez notre site web ou contactez votre représentant.