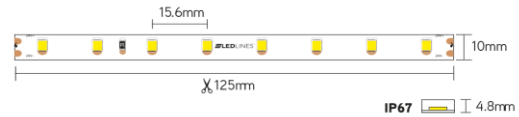


DIA64

High CRI mono-color led-strip



**Artikel nummer** DIA642767

**elektrotechnische eigenschappen**

Aansluitspanning	24V
Vermogen	4,8W
Lumen/Watt	100lm/W

**eigenschappen behuizing**

Afmetingen	5000x10x4,8mm
IP-waarde	IP67
Kleurtolerantie	SDCM<2
Kleur	Wit

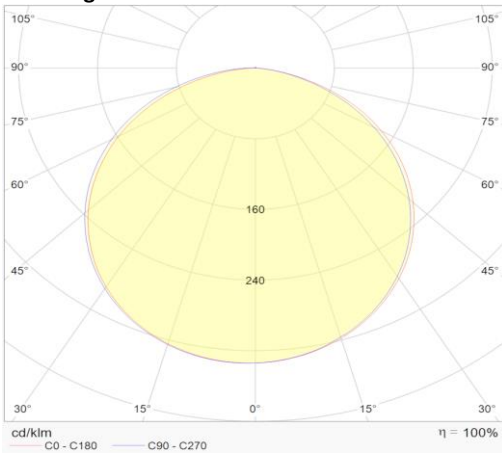
**lichttechnische eigenschappen**

Lumenoutput	435lm
Kleurtemperatuur	2700k
Gradenbundel	120°
Kleurweergave	95
Kleurtolerantie	SDCM<2
Lumenbehoud	60 000h L80B10
Flux code	46 78 95 99 100
Led type	SMD2835
Aantal leds/m	64
Sectie	125mm
Dimbaar	PWM

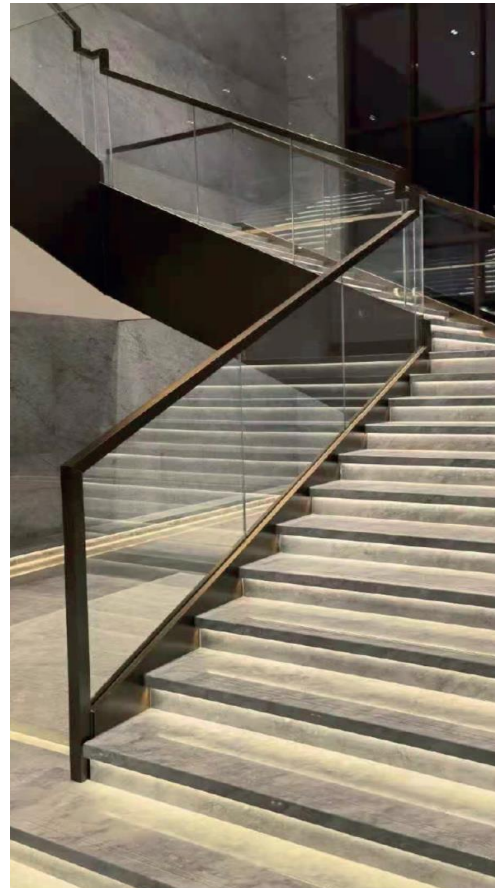
**overige eigenschappen**

Garantie	5 jaar

### lichtdiagram



### project toepassing



### accessoires



### lastenboekomschrijving

Flexibele IP33 led-strip die gebogen kan worden om de horizontale as. De flexibele printplaat van 8mm breed is voorzien van 64 witte SMD2835 led-chips per meter. De dubbelzijdige printbaan met een koperdikte 3 Oz is voorzien van vergulde contactpunten die zorgen voor een uitstekende thermische en elektrische geleiding. De led-strip is standaard verkrijgbaar op rollen van 5000mm en kan per sectie van 125mm ingekort worden. Elke rol van 5000mm is aan de uiteinden voorzien van 1200mm aansluitdraad, dikte 0,5mm<sup>2</sup> (de IP-67 versie is langs een zijde voorzien van aansluitdraad en wordt geleverd met eindkapjes en tube met siliconen). De constant voltage led-strip heeft een aansluitspanning van 24VDC en heeft een maximum vermogen van 4,8W/m. De hoogwaardige led-chips hebben een kleurtolerantie van 1 BIN = <math><2SDCM</math> en een kleurweergave CRI>95, verkrijgbaar in 2300, 2700, 3000 of 4000 Kelvin; op aanvraag zijn andere kleurtemperaturen mogelijk. De led-strip heeft een gradenbundel van 120° maar wordt best in een aluminium profiel geplaatst die de uiteindelijke gradenbundel zal bepalen. Dankzij de 3M dubbelzijdige kleefband die voorzien is op de strip kan deze moeilijk loskomen van het aluminium profiel. Bovendien zorgt het aluminium profiel voor een optimale warmteafgifte van de led-chips. Bij plaatsing van de strip in een aluminium profiel heeft deze een lumenbehoud van L80B10 bij 60 000 branduren en een productgarantie van 5 jaar. De led-strip heeft gemiddeld een lumen-per-Wattverhouding van 100lm/W. De flexibele printplaat kan voorzien worden van een siliconen omhulsel waardoor een beschermingsgraad IP67 gegarandeerd wordt. Voor de IP67-versie geldt een lichtreductie van 12%. De led-strip kan optioneel gedimd worden door middel van een PWM-sturing.